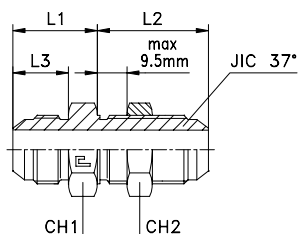


СОЕДИНЕНИЯ ПЕРЕБОРОЧНЫЕ PD, С ВНУТРЕННЕЙ РЕЗЬБОЙ BSP / ПРЯМЫЕ

Тип: 2020...3

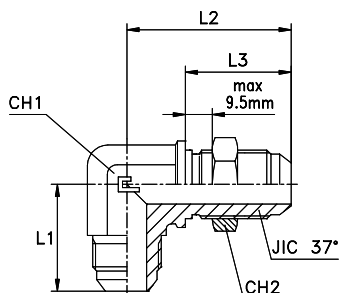


Серия JIC	20.... [bar]	21.... [bar]	Код	Ø трубы М	Ø трубы W	L1	L2	L3	CH1	CH2	JIC 37°
УНИВЕРСАЛЬНАЯ	450	450	202001.3	6	1/4	21	31,5	14	17	17	7/16-20
			202002.3	8	5/16	21	31,5	14	19	19	1/2-20
	350	350	202003.3	10	3/8	22	33,5	14,1	22	22	9/16-18
			202004.3	12	1/2	24,4	37,6	16,7	24	24	3/4-16
			202005.3	14-15-16	5/8	28,4	41,1	19,3	30	30	7/8-14
			202006.3	18-20	3/4	33,1	45,4	21,9	36	36	1 1/16-12
	290	290	202007.3	25	1	34,6	45,4	23,1	41	41	1 5/16-12
	240	240	202008.3	30-32	1 1/4	37,3	46,7	24,3	50	50	1 5/8-12
			202009.3	38	1 1/2	42,5	47	27,5	55	55	1 7/8-12

Примечание: Если вы хотите заказать фитинг из нержавеющей стали, пожалуйста, измените первые две цифры с 20.. на 21..

СОЕДИНЕНИЯ ПЕРЕБОРОЧНЫЕ PD, С ВНУТРЕННЕЙ РЕЗЬБОЙ BSP / УГЛОВЫЕ 90°

Тип: 2021...3



Серия JIC	20.... [bar]	21.... [bar]	Код	Ø трубы М	Ø трубы W	L1	L2	L3	CH1	CH2	JIC 37°
УНИВЕРСАЛЬНАЯ	450	450	202101.3	6	1/4	24,5	40,5	28,3	11	17	7/16-20
			202102.3	8	5/16	27	43,5	28,3	14	19	1/2-20
	350	350	202103.3	10	3/8	27,5	46	30,1	14	22	9/16-18
			202104.3	12	1/2	34,5	53,5	35	19	24	3/4-16
			202105.3	14-15-16	5/8	39,5	60,5	38,5	22	30	7/8-14
			202106.3	18-20	3/4	45	68	42,8	27	36	1 1/16-12
	290	290	202107.3	25	1	49,5	71	42,8	33	41	1 5/16-12
	240	240	202108.3	30-32	1 1/4	55	79	44,1	41	50	1 5/8-12
			202109.3	38	1 1/2	59,5	87	44,3	48	55	1 7/8-12

Примечание: Если вы хотите заказать фитинг из нержавеющей стали, пожалуйста, измените первые две цифры с 20.. на 21..

* Только в случае плановых заказов